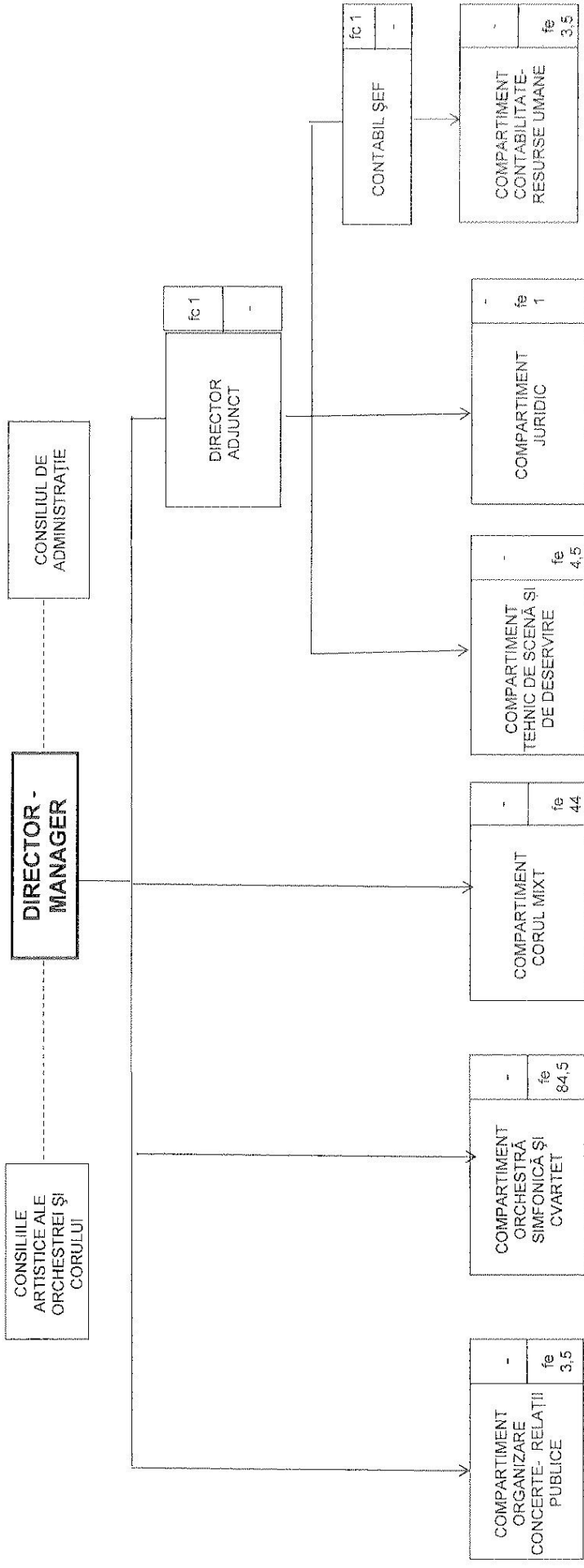


TOTAL PERSONAL	144
din care :	
- de conducere (fc)	3
- de execuție (fe)	141

CONSILIUL JUDEȚEAN MUREȘ

FILARMONICA DE STAT TÎRGU MUREȘ



COMPARTIMENT ORGANIZARE CONCERTE- RELAȚII PUBLICE	-	fe	3,5
---	---	----	-----

COMPARTIMENT ORCHESTRĂ SIMFONICĂ ȘI CVARTET	-	fe	84,5
---	---	----	------

COMPARTIMENT CORUL MIXT	-	fe	4,4
-------------------------	---	----	-----

COMPARTIMENT TEHNIC DE SCENĂ ȘI DE DESERVIRE	-	fe	4,5
--	---	----	-----

COMPARTIMENT JURIDIC	-	fe	1
----------------------	---	----	---

CONTABIL ȘEF	fc	1	-
--------------	----	---	---

COMPARTIMENT CONTABILITATE- RESURSE UMANE	-	fe	3,5
---	---	----	-----

DIRECTOR ADJUNCT	fc	1	-
------------------	----	---	---

STAT DE FUNCȚII
FILARMONICA DE STAT TÂRGU MUREȘ

Nr. crt.	Funcția	Nr. posturi
1.	Director - Manager	1
2.	Director adjunct	1
3.	Contabil șef	1
<i>Compartiment orchestră simfonică și cvartet</i>		
4.	Concert maestru	2
5.	Șef partidă	13
6.	Artist instrumentist	65,5
7.	Solist instrumentist	4
<i>Compartiment cor</i>		
8.	Dirijor cor	1
9.	Șef partidă	4
10.	Corist	39
<i>Compartiment organizare , secretariat și impresariat artistic</i>		
11.	Secretar muzical	0,5
12.	Secretar PR	1
13.	Secretar artistic	1
14.	Bibliotecar	1
<i>Compartiment tehnic de scenă și de deservire</i>		
15.	Maestru acorder pian	1
16.	Recuziter	2
17.	Muncitor calificat	1
18.	Supraveghetor sală	0,5
<i>Compartiment juridic</i>		
19.	Consilier juridic	1
<i>Compartiment contabilitate, resurse umane</i>		
20.	Economist	1
21.	Referent de specialitate	1,5
22.	Referent	1
	Total	144

